

110年公務人員高等考試三級考試試題

類 科：技藝（選試陶瓷）

科 目：圖學

考試時間：2小時

座號：_____

※注意：(一)禁止使用電子計算器。

(二)不必抄題，作答時請將試題題號及答案依照順序寫在試卷上，於本試題上作答者，不予計分。

(三)本科目除專門名詞或數理公式外，應使用本國文字作答。

- 一、圖 1 是一棟房子模型的三視圖，請將此圖依照相近似的尺寸比例完整繪製到試卷上，再依照足點 (Standing Point, SP) 與視平線 (Horizon Line, HL) 之位置，以現有之前視圖做為正面，完成此模型的一點透視圖。並請注意將繪製透視圖過程中所用到之投影線保留在試卷圖面上。(25 分)

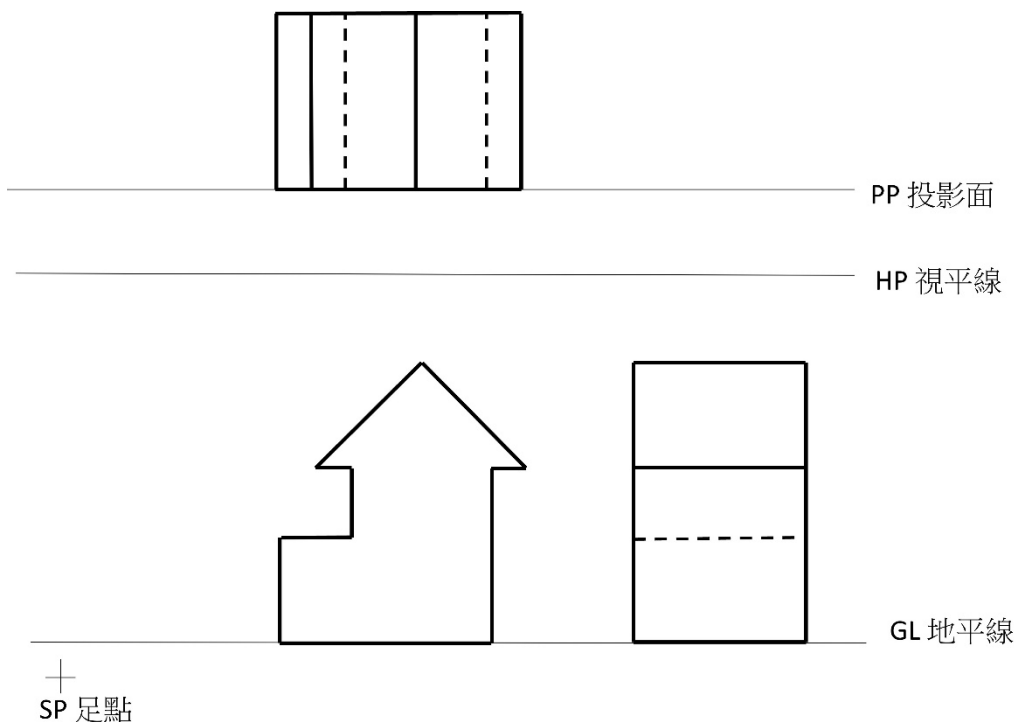


圖 1

二、圖 2-1 是陶瓷蓋杯的前視角度照片，圖 2-2 和圖 2-3 則分別從俯視角度和仰視角度顯示杯子內部以及圈足的型態。請參考照片中蓋杯的形狀和比例自行設定尺寸，以半剖視完成蓋杯的正投影前視圖。並請注意(一)蓋子須比照圖 2-1 完整蓋好，(二)不必標註尺寸，(三)杯子表面紋飾不必繪製，(四)隱藏線可以省略。(25 分)



圖 2-1

圖 2-2

圖 2-3

三、圖 3 是大小不同的實心柱狀物組合體，請參照格線所提供之尺寸，將試題上的俯視圖與側視圖繪製在試卷上，然後完成其前視圖。請注意(一)圖 3 的參考格線，每格為 10 mm，作答時不必畫出格線，(二)前視圖中各柱體交接所形成之交線，須完整以實線或隱藏線畫出，(三)以 1:1 比例繪製，不必標註尺寸。(25 分)

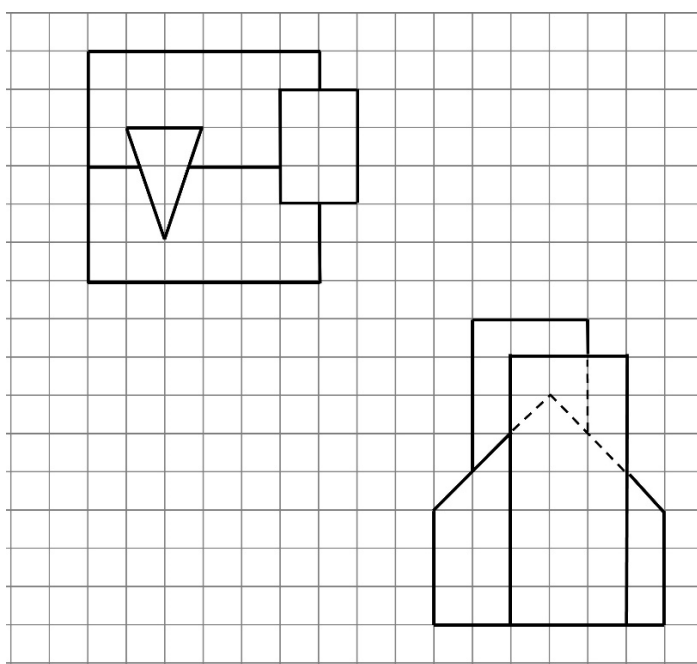


圖 3

四、圖 4 是一個物件的俯視圖與側視圖，請畫出此物件之前視圖以及等角立體圖（以 1：1 比例繪製，不必標註尺寸）。（25 分）

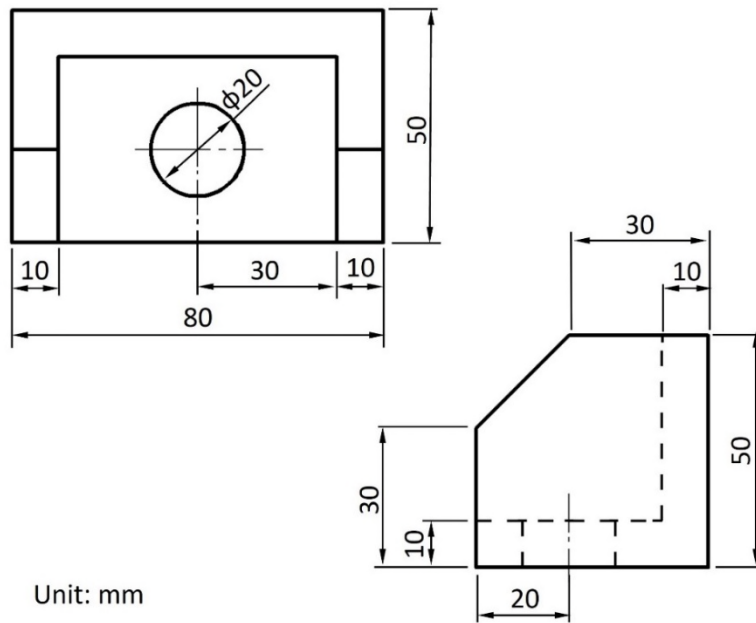


圖 4